

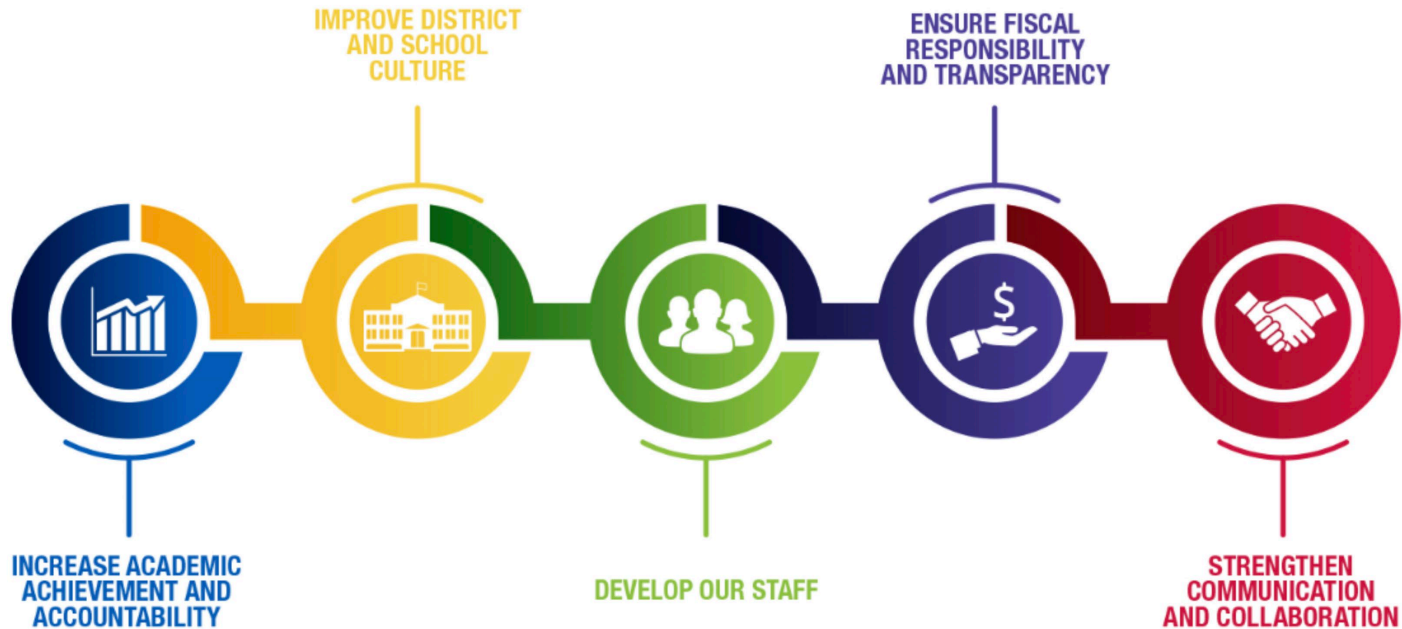
# ESSER III Engagement communautaire

Juillet 2021



MILWAUKEE  
PUBLIC SCHOOLS

# Cinq Priorités pour atteindre le Succès



# Programmes ESSER (Aide d'Urgence des Écoles Primaires et Secondaires)

Présentation de la Subvention ESSER	ESSER I	ESSER II	ESSER III
Loi sur la relance	Loi CARES (Coronavirus Aid, Relief, and Economic Security Act)	Loi CRRSAA (Coronavirus Response and Relief Supplemental Appropriations Act)	Loi ARPA (American Rescue Plan Act)
Période considérée	13/03/2020 - 30/09/2022	13/03/2020 – 30/09/2023	13/03/2020 – 30/09/2024
Montant total des subventions versées aux Écoles publiques du Milwaukee	41 millions \$	225 millions \$	506 millions \$ - Les régions académiques doivent réserver 20 % afin de minimiser la perte d'apprentissage
Les régions académiques fournissent des services aux établissements privés	Oui, 15 millions \$	S.O.	S.O.

## Dépenses ESSER I

### Description

### Montant

Développement professionnel

14 635 \$

Tests COVID

215 522

Informations sur le COVID communiquées aux familles et au personnel

7 264

Équipement de protection individuelle (EPI) et désinfection

3 463 512

Installations - qualité de l'air

3 853 537

Technologie

24 681 721

Coûts indirects

4 266 797

Écoles sous contrat

4 862 676

**Total**

**41 365 663 \$**

Financement ESSER (en millions)	ESSER II	ESSER III	Total
<b>Apprentissage accéléré</b>			
Services d'enseignement direct	11,1 \$	12,6 \$	23,8 \$
Matériel de grande qualité	44,6 \$	9,1 \$	53,6 \$
Développement professionnel	8,3 \$	9,7 \$	18,0 \$
<b>Total apprentissage accéléré</b>	<b>63,9 \$</b>	<b>31,4 \$</b>	<b>95,4 \$</b>
<b>Santé et bien-être</b>			
Santé mentale	7,9 \$	13,6 \$	21,5 \$
COVID-19 et santé	2,4 \$	10,0 \$	12,5 \$
Apprentissage socio-émotionnel	10,6 \$	9,9 \$	20,4 \$
Éducation physique et apprentissage par l'expérience	3,6 \$	2,1 \$	5,7 \$
<b>Total Santé et bien-être</b>	<b>24,5 \$</b>	<b>35,6 \$</b>	<b>60,1 \$</b>

<b>Financement ESSER - Suite</b> (en millions)	<b>ESSER II</b>	<b>ESSER III</b>	<b>Total</b>
<b>Installations</b>			
Qualité de l'air	108,2 \$	75,4 \$	183,6 \$
Plomberie	0 \$	5,5 \$	5,5 \$
Électricité	0,9 \$	0,7 \$	1,6 \$
Intérieur	0 \$	8,5 \$	8,5 \$
<b>Total Installations</b>	<b>109,1 \$</b>	<b>90,1 \$</b>	<b>199,2 \$</b>
Autres Services et Programmes Éducatifs	27,7 \$		27,7 \$
<b>Grand Total</b>	<b>225,2 \$</b>	<b>157,2 \$</b>	<b>382,4 \$</b>

# Plan de Développement ESSER III

## Équipe de planification

- Recteurs des académies
- Directeurs d'école
- Enseignants
- Parents/tuteurs



# Plan de Développement ESSER III

## Domaines Prioritaires Proposés

- Apprentissage accéléré
- Santé et bien-être
- Installations
- Technologie
- Engagement parascolaire





# Plan de Développement ESSER III

## Apprentissage accéléré

- Services d'enseignement direct
- Matériel didactique de grande qualité
- Développement professionnel
- Renforcement de l'engagement des parents/de la famille



# Plan de Développement ESSER III

## Santé et bien-être

- Santé mentale
- Santé physique
- Apprentissage socio-émotionnel
- Éducation physique et apprentissage par l'expérience



# Plan de Développement ESSER III

## Installations

- Qualité de l'air
- Installations d'appareils de remplissage des bouteilles
- Finitions intérieures
- Modifications/compléments du bâtiment



# Plan de Développement ESSER III

## Technologie

- Équipement d'aide à l'apprentissage des étudiants
- Logiciel de technologie éducative
- Accessibilité à la technologie et à l'assistance
- Développement professionnel en technologie éducative

# Plan de Développement ESSER III

## Engagement parascolaire

- Clubs
- Athlétisme (sports d'équipe, examens médicaux liés à la pratique du sport, installations)
- Garderie
- Soutien après les cours



# Plan de Développement ESSER III

## Informations et commentaires supplémentaires

Site web pour de plus amples informations :

<http://mpsmke.com/esser3>

Merci de répondre au sondage :

<http://mpsmke.com/mpsinput>



# Discussion en groupe

---

1. De quoi les élèves ont-ils le plus besoin ?
2. Quel sera l'impact de ces suggestions /  
En quoi sont-elles importantes ?

# Discussion en groupe

---

- Facilitateur
- Chronométrateur
- Preneur de notes





# Merci.



Dr. Keith P. Posley, *Directeur*